

Anpassungen in SFirm für die Umstellung des Umsatzabrufs im camt-Format Version 08 über EBICS

Diese Beschreibung ist nur für Kunden die in SFirm die Umsätze über EBICS abrufen relevant.

Vor den im Nachgang beschriebenen Schritten, müssen die in SFirm eingebundenen Banken für die Konten die Umsätze im camt-Format Version 08 bereitstellen.

1. Rundrufe anpassen

Passen Sie Ihre angelegten Rundrufe ganz einfach über den Assistenten für die camt-Umstellung an.

- I. Öffnen Sie die Rundrufansicht (Kontoinformationen > Rundruf) und markieren Sie einen Rundruf mit der Auftragsart MT94X. (Abb. 1)
- II. Klicken Sie oben unter dem Reiter „Start“ auf „camt-Umstellung“. (Abb. 1)
- III. Wählen Sie im sich öffnenden Fenster für die markierten Konten „Starten“ aus. (Abb. 2)
- IV. Beenden Sie den Vorgang durch klicken auf Schließen. (Abb. 3)
- V. Wiederholen Sie den Vorgang für weitere bestehende Rundrufe im MT-Format.

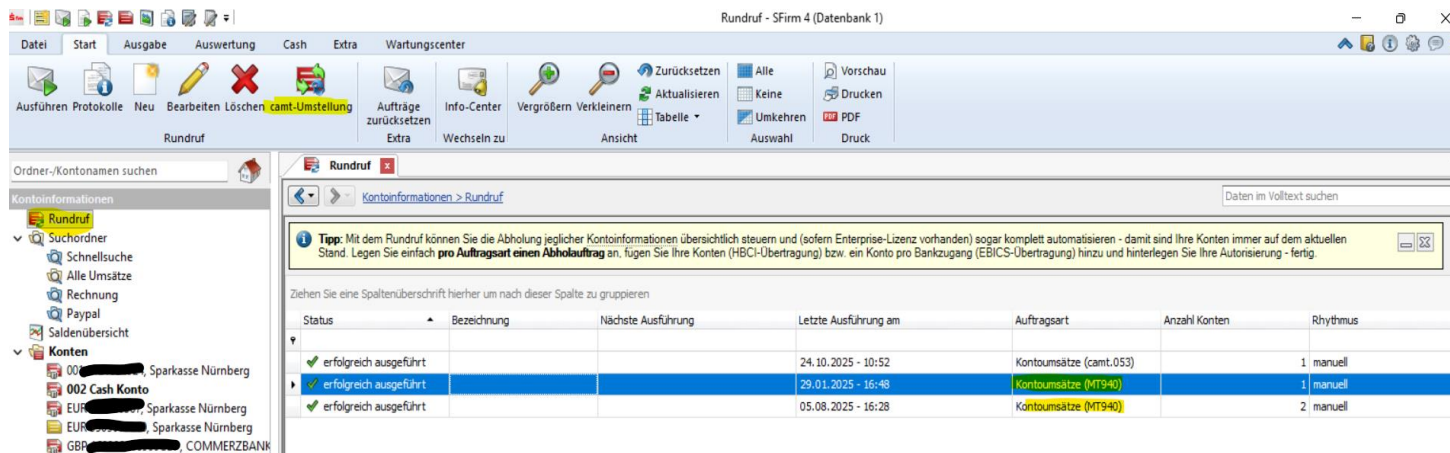


Abb. 1



Abb. 2

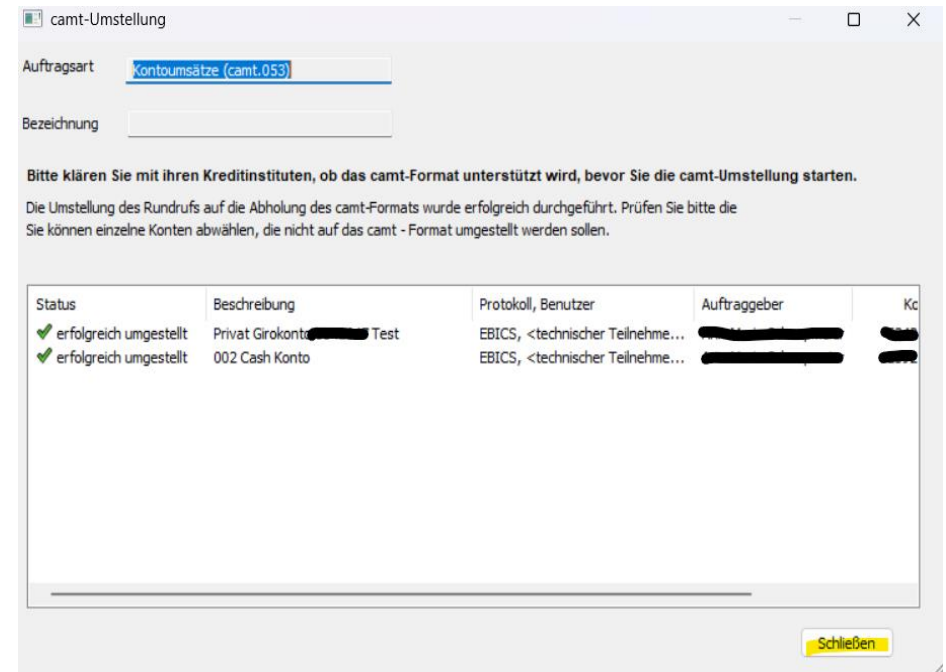


Abb. 3

2. Manueller Umsatzabruf

Sollten Sie keinen Rundruf in SFirm hinterlegt haben und/oder die Umsätze manuell in den Konten direkt abrufen, müssen Sie beim Abruf bitte folgendes beachten:

- Wenn Sie die Umsätze über „Abholen“ abrufen, müssen Sie den Haken bei „camt (C53/C52)“ setzen. Im Anschluss einfach wie gewohnt auf „ok“ klicken. Ggf. wird es hier in Kürze ein Update der Anwendung geben, dass camt als Standard ausgewählt ist.

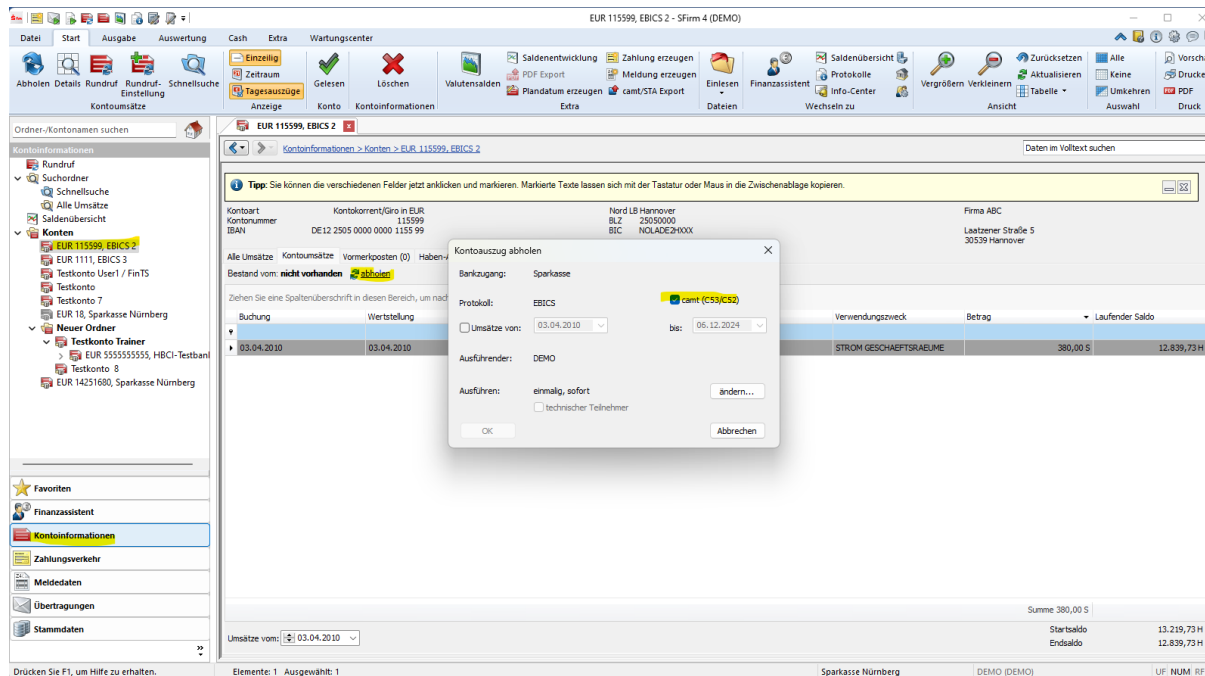


Abb. 4

3. Manueller Export der Umsätze

Wenn Sie in SFirm den manuellen Export der Umsätze über die Funktion „camt/STA“ Export nutzen, hatten Sie bereits die Option die Umsätze im camt-Format von SFirm exportieren zu lassen. Hier ist das aktuelle Format camt in der Version 08. Die Exportfunktion für camt Version 02 und MT940 wird voraussichtlich weiterhin bestehen bleiben.

Bitte achten Sie außerdem darauf, dass Sie dennoch die Rundrufanpassungen und / oder Einstellungen beim manuellen Abruf der Umsätze beachten müssen (siehe 1.) .

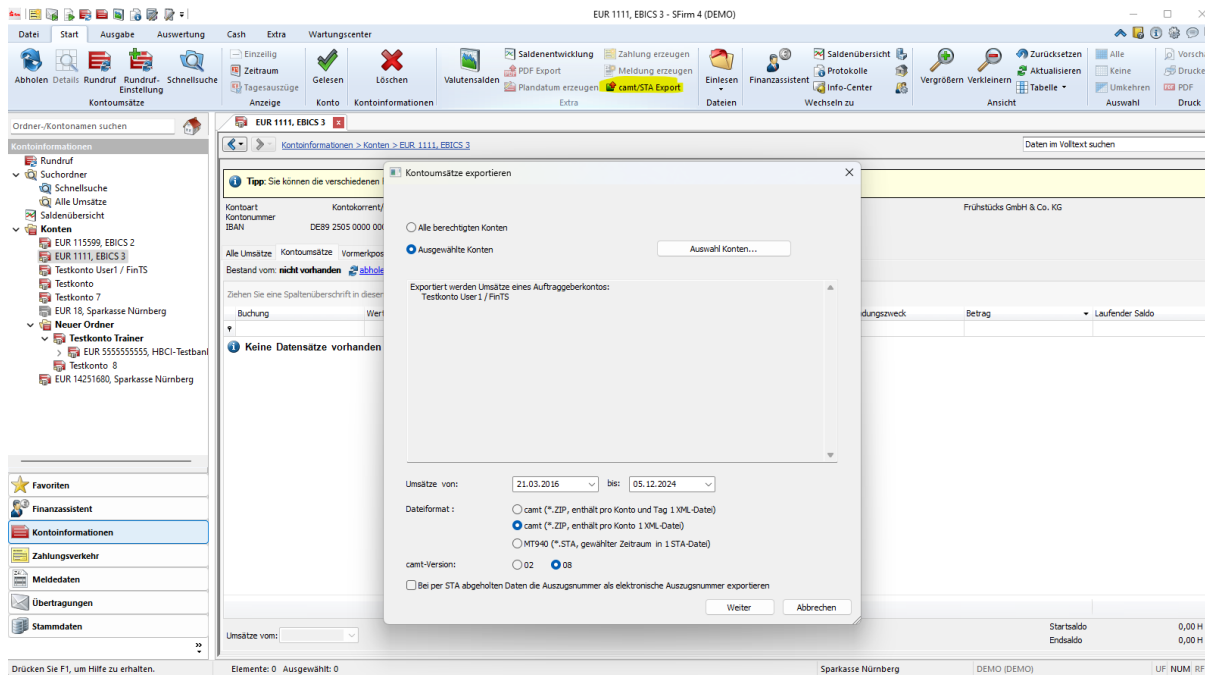


Abb. 5

4. Automatischer Export Einstellungen SFirm

Haben Sie in SFirm die Einstellungen für die automatische Abspeicherung einer unverschlüsselten Kopie der Umsätze aktiviert, kann diese Einstellung bestehen bleiben. Nach Anpassung der Rundrufe auf das camt-Format und / oder der Anpassung beim manuellen Umsatzabruf, werden nicht mehr die STA/MT940 Dateien im Pfad abgelegt, sondern die camt-Dateien.

Sollte Ihre nachgelagerte Software (z. B. Buchhaltungssoftware) das neue Format noch nicht verarbeiten können, gibt es in den Einstellungen von SFirm die Möglichkeit die camt-Umsätze in STA/MT Umsätze umwandeln und automatisch exportieren zu lassen.

Bitte achten Sie darauf, dass Sie dennoch die Rundruffanpassungen und / oder Einstellungen beim manuellen Abruf der Umsätze beachten müssen (siehe 1.).

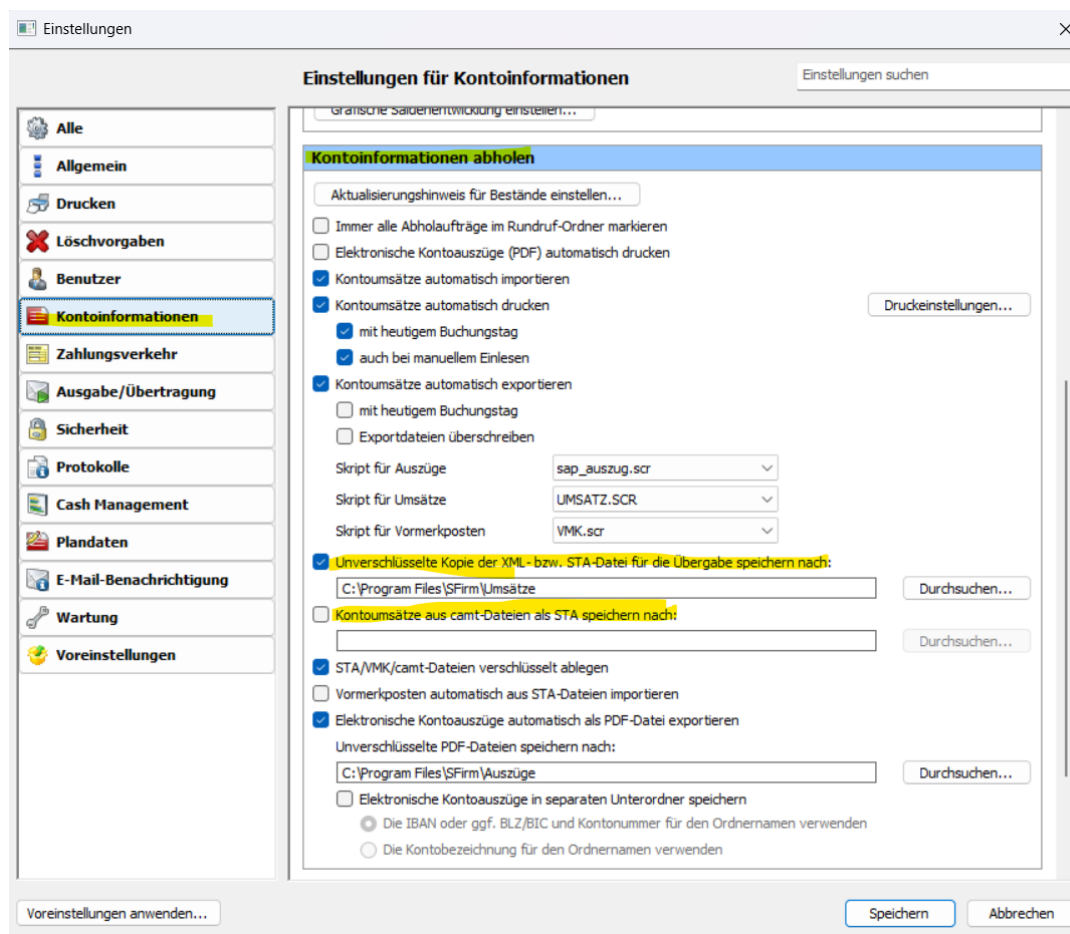


Abb. 6

5. Export über Skriptdateien

Wenn Sie in SFirm den Umsatzexport über Skriptdateien verwenden, wird auch weiterhin eine txt-Datei erstellt, wenn die Umsätze nun im camt-Format von Ihnen in SFirm abgerufen werden.

Bitte achten Sie darauf, dass Sie dennoch die Rundrufanpassungen und / oder Einstellungen beim manuellen Abruf der Umsätze beachten müssen (siehe 1.).

Bei Rückfragen wenden Sie sich bitte
per E-Mail an zv@sparkasse-nuernberg.de
oder telefonisch an 0911 230 3333.