

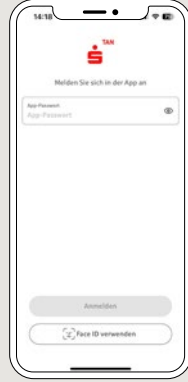
pushTAN: Yeni cihaz ekleme

www.sparkasse-nuernberg.de

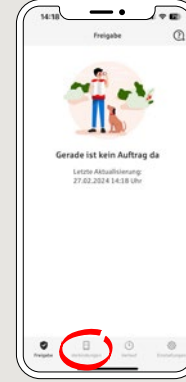
Sparkasse
Nürnberg

Yeni bir akıllı telefona sahipseniz bu telefonu S-pushTAN uygulamasında birkaç adımda ekleyebilir ve İnternet Bankacılığınıza bağlayabilirsiniz. **Önemli:** Ekleme amacıyla bu yolu kullanabilmek için var olan S-pushTAN uygulamanıza erişiminizin olması gerekir. Şayet bu erişim yoksa, „pushTAN ilk kurulumu“ adlı kılavuzu kullanın. Bu kılavuz, cihaz grubuna başka bir cihaz (maksimum 5 adet) eklemek için de geçerlidir.

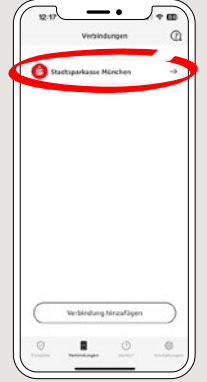
1 S-pushTAN uygulamanız için şifreyi girin veya TouchID ya da Face-ID (iOS)/Biyometriyi (Android) kullanın.



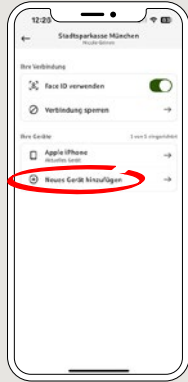
2 „Verbindungen“ kısmına tıklayın.



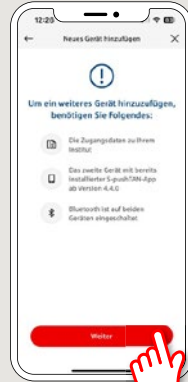
3 Sparkasse Nürnberg'nin var olan pushTAN bağlantısını seçin.



4 Sonraki adımda „Neues Gerät hinzufügen“ kısmına tıklayın.



5 Lütfen uyarıları dikkate alın ve her iki cihazda Bluetooth bağlantısına izin verin. Sonrasında „Weiter“ kısmına tıklayın.



6 Wählen Sie nun „Neuen QR-Code erstellen“.



7 S-pushTAN uygulamasını yeni akıllı telefonunuza yükleyin.



DO YOU HAVE ANY QUESTIONS? WE ARE HERE FOR YOU:

Phone: 0911 230-1000
E-Mail: info@sparkasse-nuernberg.de

Consultation and service:
Monday to Friday from 8-18 h

GETTING THERE QUICKLY IS EASY:

Further online services of Sparkasse Nuremberg
can be found at www.sparkasse-nuernberg.de/services



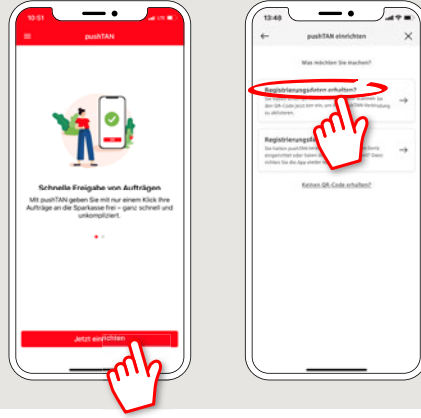
pushTAN: Yeni cihaz ekleme

www.sparkasse-nuernberg.de

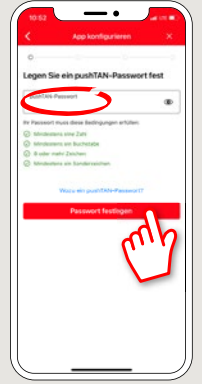


Yeni bir akıllı telefona sahipseniz bu telefonu S-pushTAN uygulamasında birkaç adımda ekleyebilir ve İnternet Bankacılığınıza bağlayabilirsiniz. **Önemli:** Ekleme amacıyla bu yolu kullanabilmek için var olan S-pushTAN uygulamanıza erişiminizin olması gerekir. Şayet bu erişim yoksa, „pushTAN ilk kurulumu“ adlı kılavuzu kullanın. Bu kılavuz, cihaz grubuna başka bir cihaz (maksimum 5 adet) eklemek için de geçerlidir.

8 Uygulamayı başlatın ve Push mesajları gönderilmesine izin vermek için „Jetzt einrichten“ → „Registrierungsdaten erhalten“ → „Weiter“ → „Weiter“ kısmına dokununuz.



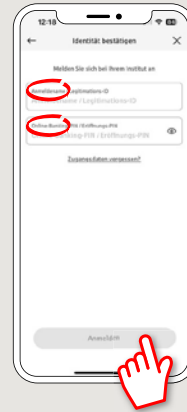
9 Sonraki adımda uygulama için bir şifre vereceğiniz ve şifreyi tekrar girerek bunu onaylayacaksınız. Sonrasında uygulamayı alternatif olarak TouchID veya Face-ID (iOS)/Biyometrie (Android) vasıtasıyla açmak isteyip istemediğinizi de belirteceksiniz.



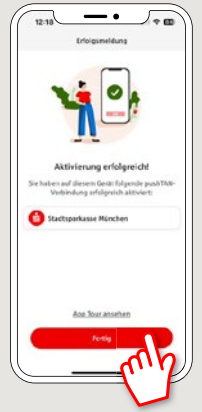
10 QR kodunun taranması için uygulamanın, cihazınızdaki kamereye erişmesine izin veriniz.



11 Sonraki adımda, İnternet Bankacılığı için erişim verilerinizi tespit edersiniz.



12 pushTAN bağlantınız başarıyla kuruldu! „Fertig“ kısmına tıklayınız.



DO YOU HAVE ANY QUESTIONS? WE ARE HERE FOR YOU:

Phone: 0911 230-1000

E-Mail: info@sparkasse-nuernberg.de

Consultation and service:

Monday to Friday from 8-18 h

GETTING THERE QUICKLY IS EASY:

Further online services of Sparkasse Nuremberg can be found at www.sparkasse-nuernberg.de/services

