

# pushTAN: Adăugarea unui nou dispozitiv

[www.sparkasse-nuernberg.de](http://www.sparkasse-nuernberg.de)

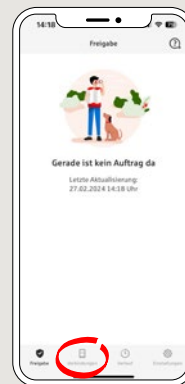


Dacă aveți un nou smartphone, îl puteți configura din nou în aplicația S-pushTAN în doar câțiva pași și îl puteți conecta la serviciile bancare online. **Important:** Pentru a putea utiliza această metodă de configurare, aveți nevoie de acces la aplicația S-pushTAN existentă. Dacă aceasta nu mai este disponibilă, vă rugăm să utilizați instrucțiunile „pushTAN Ersteinrichtung“ („configurare inițială pushTAN”). Aceste instrucțiuni se aplică, de asemenea, la adăugarea unui alt echipament (maximum 5) la grupul de echipamente.

**1** Introduceți parola pentru aplicația S-pushTAN sau utilizați TouchID sau Face-ID (iOS)/Biometrie (Android)



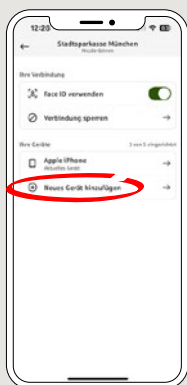
**2** Selectați opțiunea „Verbindungen“.



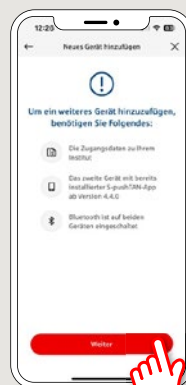
**3** Selectați opțiunea existentă conexiunea pushTAN a Sparkasse Nürnberg.



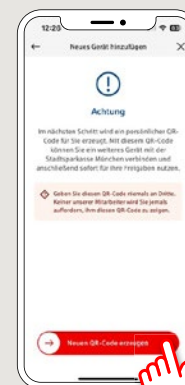
**4** În etapa următoare, selectați opțiunea clic pe „Neues Gerät hinzufügen“.



**5** Vă rugăm să respectați instrucțiunile și să activați conexiunea Bluetooth la ambele echipamente. Ulterior, selectați opțiunea „Weiter“.



**6** Selectați în etapa următoare opțiunea „Neuen QR-Code erstellen“.



**7** Descărcați S-pushTAN-App pe smartphone-ul dumneavoastră.



DO YOU HAVE ANY QUESTIONS? WE ARE HERE FOR YOU:

Phone: 0911 230-1000  
E-Mail: [info@sparkasse-nuernberg.de](mailto:info@sparkasse-nuernberg.de)

Consultation and service:  
Monday to Friday from 8-18 h

GETTING THERE QUICKLY IS EASY:

Further online services of Sparkasse Nuremberg can be found at [www.sparkasse-nuernberg.de/services](http://www.sparkasse-nuernberg.de/services)



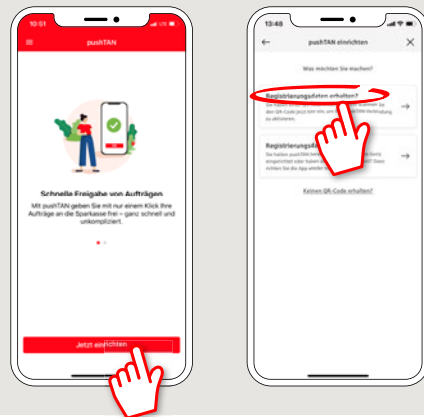
# pushTAN: Adăugarea unui nou dispozitiv

[www.sparkasse-nuernberg.de](http://www.sparkasse-nuernberg.de)

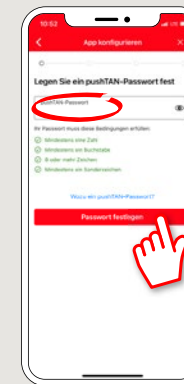


Dacă aveți un nou smartphone, îl puteți configura din nou în aplicația S-pushTAN în doar câțiva pași și îl puteți conecta la serviciile bancare online. **Important:** Pentru a putea utiliza această metodă de configurare, aveți nevoie de acces la aplicația S-pushTAN existentă. Dacă aceasta nu mai este disponibilă, vă rugăm să utilizați instrucțiunile „pushTAN Ersteinrichtung“ („configurare inițială pushTAN”). Aceste instrucțiuni se aplică, de asemenea, la adăugarea unui alt echipament (maximum 5) la grupul de echipamente.

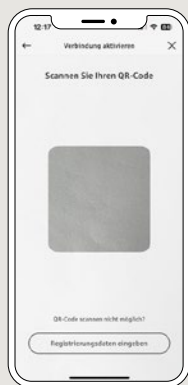
**8** Inițializați aplicația și selectați comanda „Jetzt einrichten“ → „Registrierungsdaten erhalten“ → „Weiter“ → „Weiter“ pentru a permite transmiterea mesajelor Push.



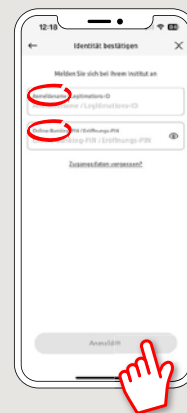
**9** În etapa următoare, atribuiți o parolă pentru aplicație și confirmați-o prin introducerea repetată a acesteia. Specificați ulterior dacă doriți să accesați aplicația folosind TouchID sau Face ID (iOS)/Biometrie (Android).



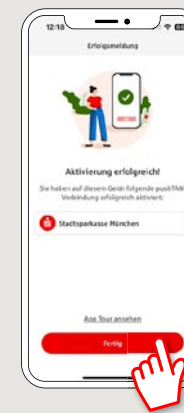
**10** Permiteți ulterior aplicației de pe noul dumneavoastră echipament să acceseze aparatul foto pentru a scana codul QR.



**11** În etapa următoare, introduceți datele dumneavoastră de acces pentru online banking.



**12** Conexiunea dumneavoastră pushTAN a fost configurată cu succes! Vă rugăm să selectați opțiunea „Fertig“.



DO YOU HAVE ANY QUESTIONS? WE ARE HERE FOR YOU:

Phone: 0911 230-1000  
E-Mail: [info@sparkasse-nuernberg.de](mailto:info@sparkasse-nuernberg.de)

Consultation and service:  
Monday to Friday from 8-18 h

GETTING THERE QUICKLY IS EASY:

Further online services of Sparkasse Nuremberg can be found at [www.sparkasse-nuernberg.de/services](http://www.sparkasse-nuernberg.de/services)

